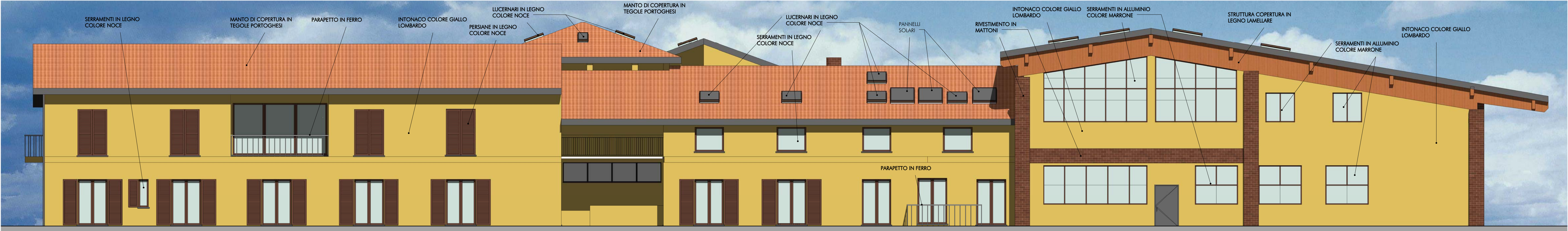
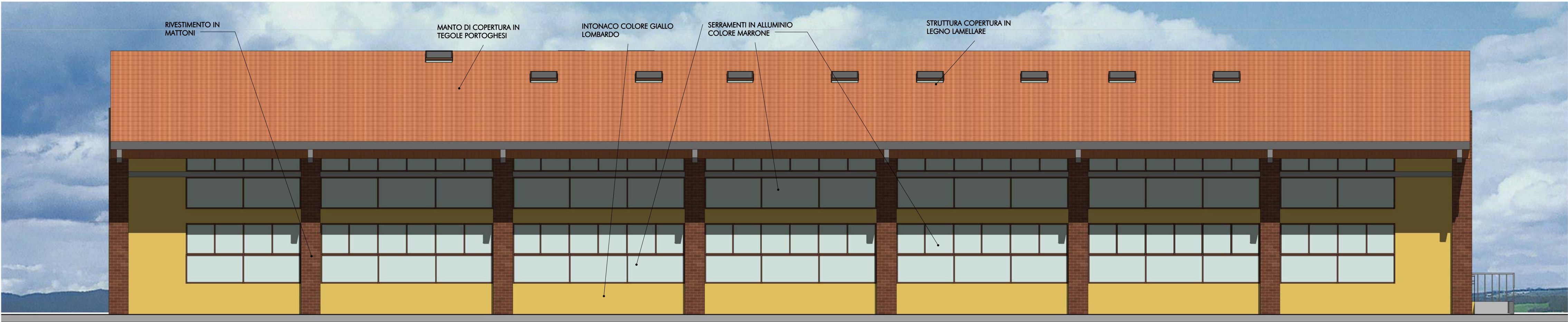




PROSPETTO NORD



PROSPETTO SUD



PROSPETTO EST



PROSPETTO OVEST

COMUNE DI MISSAGLIA fraz. MARESSO  
Provincia di Lecco  
RISTRUTTURAZIONE EDIFICIO ESISTENTE PER REALIZZAZIONE SCUOLA PRIMARIA  
E SECONDARIA DI 1° GRADO

COOPERATIVA SOCIALE MASSIMILIANO KOLBE - ONLUS  
Via dei Mille, 4/c - Barzanò (LC)

OGGETTO: PERMESSO DI COSTRUIRE

ARCO  
ARCHITETTURE COSTRUITE  
STUDIO AR.CO ARCHITETTURE COSTRUITE  
di Renzo Ascoli e Giuseppe Tremolada Architetti Associati  
Via Pontida, 72 - 20833 Giussano (MB) - Tel. 0362 354308 - fax 0362 354708  
starco@tin.it - www.studioarco.info



PROGETTISTA E D.L. IL COAMITTENTE IMPRESA

DISEGNO progetto: Scala Data N° TAVOLA  
PROSPETTI 1 : 100 GIUGNO 2016 10

COORDINATORE PROGETTISTA REDAZIONE DISEGNO CODICE FILE